

# Pismo dotyczące aktu planowania przestrzennego



## 1. ORGAN, DO KTÓREGO JEST SKŁADANE PISMO

Nazwa: **Urząd Gminy Sulów, Sulów 63, 22-448 Sulów**

## 2. RODZAJ PISMA<sup>1)</sup>

- ☐ 2.1. wniosek do projektu aktu  
☒ 2.2. uwaga do konsultowanego projektu aktu<sup>2)</sup>  
☐ 2.3. wniosek o zmianę aktu<sup>3)</sup>  
☐ 2.4. wniosek o sporządzenie aktu<sup>3)</sup>

## 3. RODZAJ AKTU PLANOWANIA PRZESTRZENNEGO<sup>1)</sup>

- ☒ 3.1. plan ogólny gminy  
☐ 3.2. miejscowy plan zagospodarowania przestrzennego, w tym zintegrowany plan inwestycyjny lub miejscowy plan rewitalizacji  
☐ 3.3. uchwała ustalająca zasady i warunki sytuowania obiektów małej architektury, tablic reklamowych i urządzeń reklamowych oraz ogrodzeń, ich gabaryty, standardy jakościowe oraz rodzaje materiałów budowlanych, z jakich mogą być wykonane  
☐ 3.4. audyt krajobrazowy  
☐ 3.5. plan zagospodarowania przestrzennego województwa

## 4. DANE SKŁADAJĄCEGO PISMO<sup>4)</sup>

Imię i nazwisko lub nazwa:

Kraj: **Polska** Województwo: **kujawsko-pomorskie**

Powiat: **bydgoski** Gmina: .....

Ulica: ..... Nr domu: ..... Nr lokalu: .....

Miejscowość: ..... Kod pocztowy: .....

E-mail (w przypadku gdy składający pismo posiada adres e-mail): .....

Nr tel. (nieobowiązkowo): .....

Adres skrytki ePUAP lub adres do doręczeń elektronicznych<sup>5)</sup>: .....

4.1. Czy składający pismo jest właścicielem lub użytkownikiem wieczystym nieruchomości objętej wnioskiem lub uwagą?

☐ tak ☒ nie

## 5. ADRES DO KORESPONDENCJI SKŁADAJĄCEGO PISMO<sup>4)</sup>

(Nieobowiązkowo)

Kraj: ..... Województwo: .....

Powiat: ..... Gmina: .....

Ulica: ..... Nr domu: ..... Nr lokalu: .....

Miejscowość: ..... Kod pocztowy: .....

## 6. DANE PEŁNOMOCNIKA<sup>4)</sup>

(Nieobowiązkowo)

☐ pełnomocnik ☐ pełnomocnik do doręczeń

Imię i nazwisko: .....

Kraj: ..... Województwo: .....

Powiat: ..... Gmina: .....

Ulica: ..... Nr domu: ..... Nr lokalu: .....

Miejscowość: ..... Kod pocztowy: .....

E-mail (w przypadku gdy pełnomocnik posiada adres e-mail): .....

Nr tel. (nieobowiązkowo): .....

Adres skrytki ePUAP lub adres do doręczeń elektronicznych<sup>5)</sup>: .....

## 7. TREŚĆ PISMA

### 7.1. Treść<sup>6)</sup>

W związku z planowanymi inwestycjami na obszarach wskazanych na załączniku graficznym, na terenie obrębów Michałów PGR, zwracam się z prośbą o uwzględnienie części lub wszystkich wymienionych obszarów w strefach planistycznych, które będą dopuszczać realizację inwestycji w zakresie odnawialnych źródeł energii o dowolnej mocy (elektrownie wiatrowe i słoneczne) wraz z infrastrukturą towarzyszącą (w tym magazyny energii).

Zgodnie z Załącznikiem nr 1 do Rozporządzenia Ministra Rozwoju i Technologii z dnia 8.12.2023 r. (poz. 2758) dla elektrowni wiatrowych i słonecznych właściwymi strefami planistycznymi są:

- 1) SR – strefa produkcji rolniczej, której dodatkowy profil funkcjonalny to teren elektrowni wiatrowej i teren elektrowni słonecznej
- 2) SO – strefa otwarta, której dodatkowy profil funkcjonalny to teren elektrowni wiatrowej i teren elektrowni słonecznej

Pragniemy zaznaczyć, iż tereny na załączniku graficznym dołączonym do wniosku to wszystkie tereny w gminie, które spełniają wszelkie obostrzenia odległościowe dla lokalizacji elektrowni wiatrowych (zachowana jest m.in. odległość 700 m od zabudowań mieszkalnych oraz form ochrony przyrody). Wybranie konkretnego terenu/ów dla lokalizacji inwestycji będzie możliwe w trakcie konsultacji z władzami gminy.

W związku z tym proszę o objęcie tych terenów jedną z wymienionych stref planistycznych, w której zostanie dopuszczony profil funkcjonalny umożliwiający realizację inwestycji w zakresie odnawialnych źródeł energii o dowolnej mocy (elektrownie wiatrowe i słoneczne) wraz z infrastrukturą towarzyszącą (w tym magazyny energii).

**W razie potrzeby konsultacji lub uzupełnienia, proszę o kontakt mailowy lub telefoniczny –**

7.2. (Nieobowiązkowo) W przypadku wypełnienia, należy uzupełnić każdą z kolumn tabeli.

Szczegółowe informacje dotyczące treści pisma w odniesieniu do działek ewidencyjnych:

Lp.	7.2.1. Nazwa aktu planowania przestrzennego	7.2.2. Identyfikator działki lub działek ewidencyjnych	7.2.3. Czy teren objęty pismem obejmuje całość działki lub działek ewidencyjnych <sup>7)</sup>	7.2.4. Treść <sup>6)</sup>
1	Plan ogólny gminy Sułów	Wg załącznika mapowego	<input checked="" type="checkbox"/> tak <input type="checkbox"/> nie	j.w..... ..... ..... .....

7.3. (Nieobowiązkowo) W przypadku wypełnienia, należy uzupełnić każdą z kolumn tabeli.

Szczegółowe informacje dotyczące działek ewidencyjnych oraz niektórych parametrów – w przypadku zaznaczenia w pkt 2: wniosku do projektu aktu (pkt 2.1), uwagi do konsultowanego projektu aktu (pkt 2.2) lub wniosku o zmianę aktu (pkt 2.3) oraz w pkt 3: planu ogólnego gminy (pkt 3.1) lub miejscowego planu zagospodarowania przestrzennego, w tym zintegrowanego planu inwestycyjnego lub miejscowego planu rewitalizacji (pkt 3.2):

Lp.	7.3.1. Nazwa planu ogólnego gminy lub miejscowego planu zagospodarowania przestrzennego	7.3.2. Identyfikator działki lub działek ewidencyjnych	7.3.3. Czy teren objęty pismem obejmuje całość działki lub działek ewidencyjnych <sup>7)</sup>	7.3.4. Nazwa lub nazwy klasy przeznaczenia terenu (albo symbol lub symbole klasy przeznaczenia terenu) <sup>8)</sup>	7.3.5. Maksymalny udział powierzchni zabudowy [%]	7.3.6. Maksymalna wysokość zabudowy [m]	7.3.7. Minimalny udział powierzchni biologicznie czynnej [%]
1	Plan ogólny gminy Sułów	Wg załącznika mapowego	<input checked="" type="checkbox"/> tak <input type="checkbox"/> nie	Elektrownie wiatrowe	80%	300 m	10%



Lp.	7.3.1. Nazwa planu ogólnego gminy lub miejscowego planu zagospodarowania przestrzennego	7.3.2. Identyfikator działki lub działek ewidencyjnych	7.3.3. Czy teren objęty pismem obejmuje całość działki lub działek ewidencyjnych <sup>7)</sup>	7.3.4. Nazwa lub nazwy klasy przeznaczenia terenu (albo symbol lub symbole klasy przeznaczenia terenu <sup>8)</sup>	7.3.5. Maksymalny udział powierzchni zabudowy [%]	7.3.6. Maksymalna wysokość zabudowy [m]	7.3.7. Minimalny udział powierzchni biologicznie czynnej [%]
2	Plan ogólny gminy Sułów	Wg załącznika mapowego	<input checked="" type="checkbox"/> tak <input type="checkbox"/> nie	Elektrownie fotowoltaiczne, magazyny energii	80%	6 m	10%

## 8. OŚWIADCZENIE W SPRAWIE KORESPONDENCJI ELEKTRONICZNEJ

☒ Wyrażam zgodę ☐ Nie wyrażam zgody

na doręczanie korespondencji w niniejszej sprawie za pomocą środków komunikacji elektronicznej w rozumieniu art. 2 pkt 5 ustawy z dnia 18 lipca 2002 r. o świadczeniu usług drogą elektroniczną (Dz. U. z 2020 r. poz. 344).

## 9. ZAŁĄCZNIKI

- ☐ Pełnomocnictwo do reprezentowania składającego pismo lub pełnomocnictwo do doręczeń (zgodnie z ustawą z dnia 16 listopada 2006 r. o opłacie skarbowej (Dz. U. z 2023 r. poz. 2111)) – jeżeli składający pismo działa przez pełnomocnika.
- ☐ Potwierdzenie uiszczenia opłaty skarbowej od pełnomocnictwa – jeżeli obowiązek uiszczenia takiej opłaty wynika z ustawy z dnia 16 listopada 2006 r. o opłacie skarbowej.
- ☐ (Nieobowiązkowo). Określenie granic terenu w formie graficznej w przypadku wskazania terenu objętego pismem jako części działki ewidencyjnej lub działek ewidencyjnych.
- ☐ (Nieobowiązkowo). Inne załączniki – w przypadku zaznaczenia pola należy podać nazwy załączników.<sup>9)</sup>

## 10. PODPIS SKŁADAJĄCEGO PISMO (PEŁNOMOCNIKA) I DATA PODPISU

Podpis powinien być czytelny. Podpis i datę podpisu umieszcza się w przypadku składania pisma w postaci papierowej.

Podpis: .....



Data: .....

<sup>1)</sup> Można zaznaczyć więcej niż jedno pole. W ramach jednego pisma można wybrać tylko te akty, w przypadku których pismo będzie wysyłane do tego samego organu wskazanego w pkt 1. W przypadku gdy treść wniosku lub uwagi związana jest z dokumentem powiązany z aktem planowania przestrzennego (np. sporządzanej w toku procedowania aktu, w ramach strategicznej oceny oddziaływania na środowisko, prognozy oddziaływania na środowisko), należy w pkt 3 wybrać rodzaj aktu planowania przestrzennego, którego ten dokument dotyczy, po czym wprowadzić treść wniosku lub uwagi w pkt 7.1 lub 7.2.

<sup>2)</sup> Nie dotyczy planu zagospodarowania przestrzennego województwa.

<sup>3)</sup> Nie dotyczy planu zagospodarowania przestrzennego województwa i audytu krajobrazowego.

<sup>4)</sup> W pkt 4 należy podać adres zamieszkania albo siedziby składającego pismo. W przypadku wypełnienia pkt 5 podaje się adres do korespondencji składającego pismo, jeżeli jest inny niż adres podany w pkt 4. W przypadku wypełnienia pkt 6 podaje się adres zamieszkania albo siedziby pełnomocnika. W przypadku większej liczby składających pismo lub pełnomocników dane kolejnych składających pismo lub pełnomocników dodaje się w formularzu albo zamieszcza na osobnych stronach i dołącza do formularza.

<sup>5)</sup> Adres skrytki ePUAP lub adres do doręczeń elektronicznych wskazuje się w przypadku wyrażenia zgody na doręczanie korespondencji za pomocą środków komunikacji elektronicznej, z zastrzeżeniem przypadków, w których organ, zgodnie z przepisami ustawy z dnia 18 listopada 2020 r. o doręczeniach elektronicznych (Dz. U. z 2023 r. poz. 285, z późn. zm.), ma obowiązek doręczenia korespondencji na adres do doręczeń elektronicznych.

<sup>6)</sup> Maksymalna liczba znaków w pkt 7.1. wynosi 1000, natomiast w przypadku pkt 7.2.4. wartość ta odnosi się do pojedynczego wiersza. W przypadku potrzeby dodatkowego uzasadnienia, które wykracza poza wskazany limit znaków, uzasadnienie zamieszcza się na osobnych stronach i dołącza do formularza. W przypadku większej liczby wierszy w pkt 7.2.4. kolejne wiersze dodaje się w formularzu albo zamieszcza na osobnych stronach i dołącza do formularza.

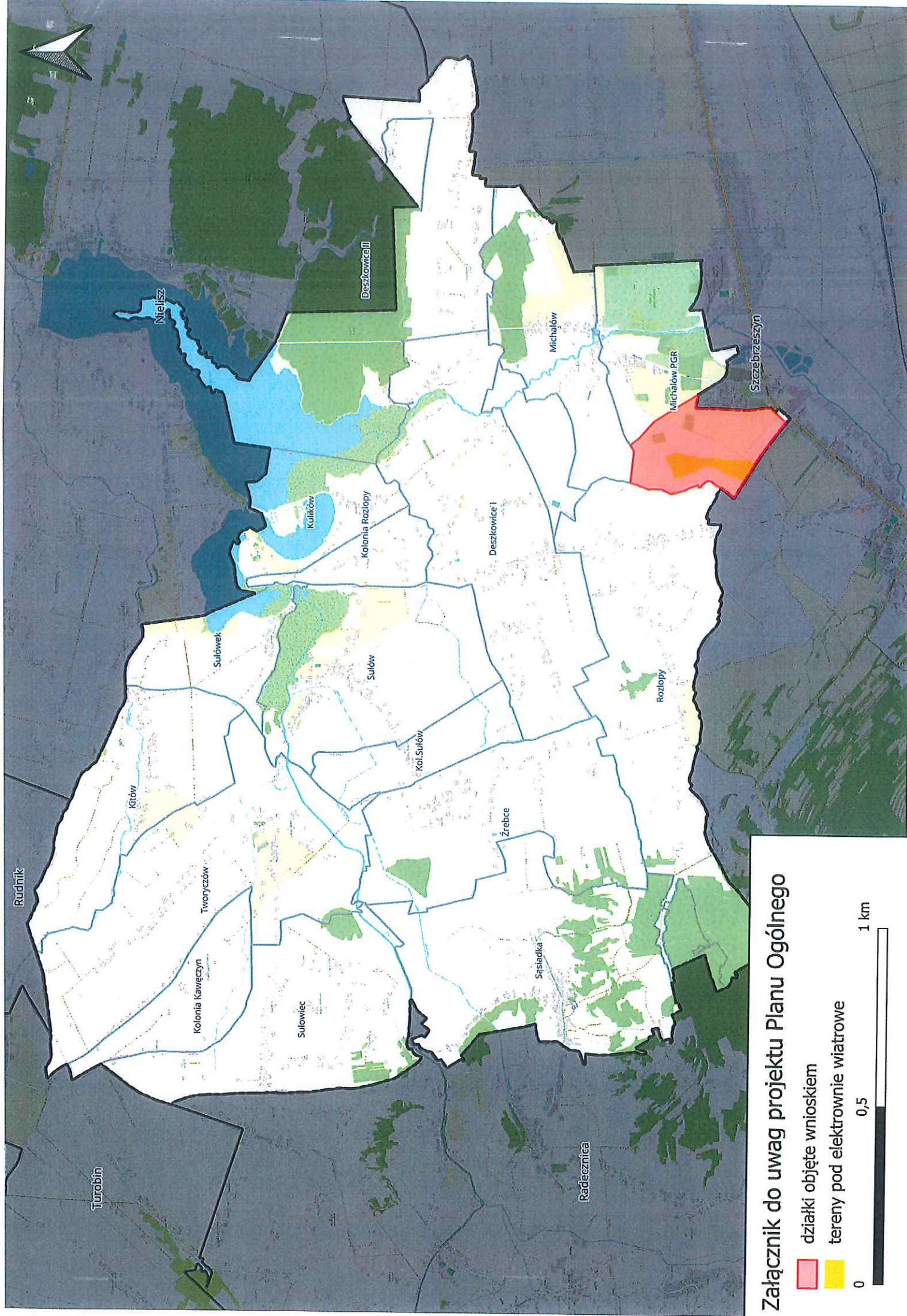
---

<sup>7)</sup> W przypadku zaznaczenia pola „nie” (wskazania terenu objętego pismem jako części działki ewidencyjnej lub działek ewidencyjnych) można dodać załącznik z określeniem granic terenu w formie graficznej.

<sup>8)</sup> Podaje się nazwę lub symbol klasy przeznaczenia terenu zgodnie ze standardami określonymi w przepisach wykonawczych wydanych na podstawie art. 16 ust. 2 ustawy z dnia 27 marca 2003 r. o planowaniu i zagospodarowaniu przestrzennym (Dz. U. z 2023 r. poz. 977, z późn. zm.).

<sup>9)</sup> W przypadku dołączenia do pisma załączników zawierających dane osobowe, inne niż wymienione w pkt 4, 5 i 6, załączniki te należy zanonimizować, tj. ukryć dane osobowe.





## Załącznik do uwag projektu Planu Ogólnego

działki objęte wnioskiem

tereny pod elektrownie wiatrowe



